

- Dieser Vortrag kann als Vorlage für eigene Veranstaltungen genutzt werden.
- Copyright (C) 2007 by Rainer Gerhards
- Copyright der Bilder NASA/JPL/ESA
- Vollständige Lizenz unter <http://creativecommons.org/licenses/by-nc-sa/2.0/de/>
- Für Rückfragen: rgerhards@adiscon.com



C O M M O N S D E E D

**Namensnennung-NichtKommerziell-Weitergabe unter gleichen Bedingungen 2.0
Deutschland**

Sie dürfen:

- den Inhalt vervielfältigen, verbreiten und öffentlich aufführen
- Bearbeitungen anfertigen

Zu den folgenden Bedingungen:



Namensnennung. Sie müssen den Namen des Autors/Rechtsinhabers nennen.



Keine kommerzielle Nutzung. Dieser Inhalt darf nicht für kommerzielle Zwecke verwendet werden.

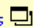


Weitergabe unter gleichen Bedingungen. Wenn Sie diesen Inhalt bearbeiten oder in anderer Weise umgestalten, verändern oder als Grundlage für einen anderen Inhalt verwenden, dann dürfen Sie den neu entstandenen Inhalt nur unter Verwendung identischer Lizenzbedingungen weitergeben.

- Im Falle einer Verbreitung müssen Sie anderen die Lizenzbedingungen, unter die dieser Inhalt fällt, mitteilen.
- Jede dieser Bedingungen kann nach schriftlicher Einwilligung des Rechtsinhabers aufgehoben werden.

Die gesetzlichen Schranken des Urheberrechts bleiben hiervon unberührt.

Das Commons Deed ist eine Zusammenfassung des [Lizenzvertrags](#) in allgemeinverständlicher Sprache.

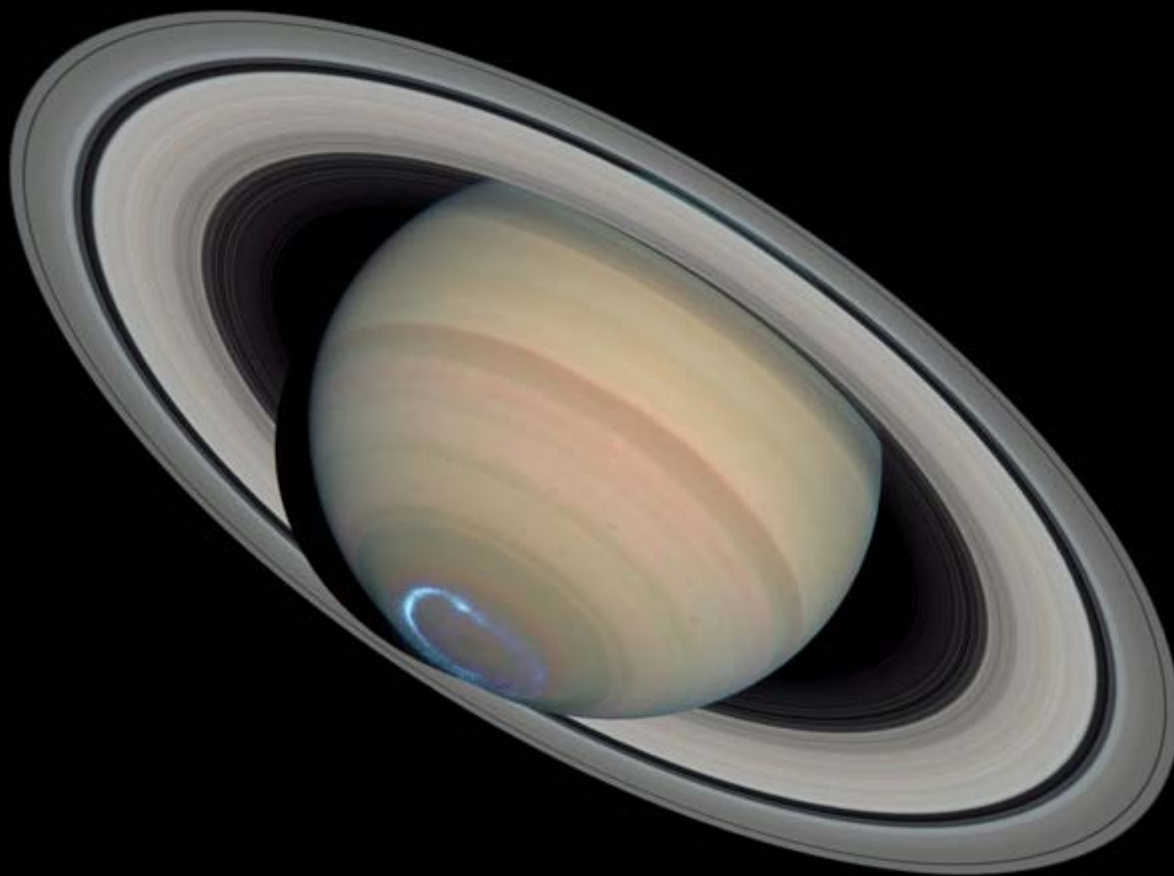
[Haftungsausschluss](#) 

Cassini-Huygens: Bilder einer Mission...



Zusammengestellt von Rainer Gerhards

Das Ziel: Saturn



Vom Hubble Teleskop aus gesehen

Saturn mit winziger Erde



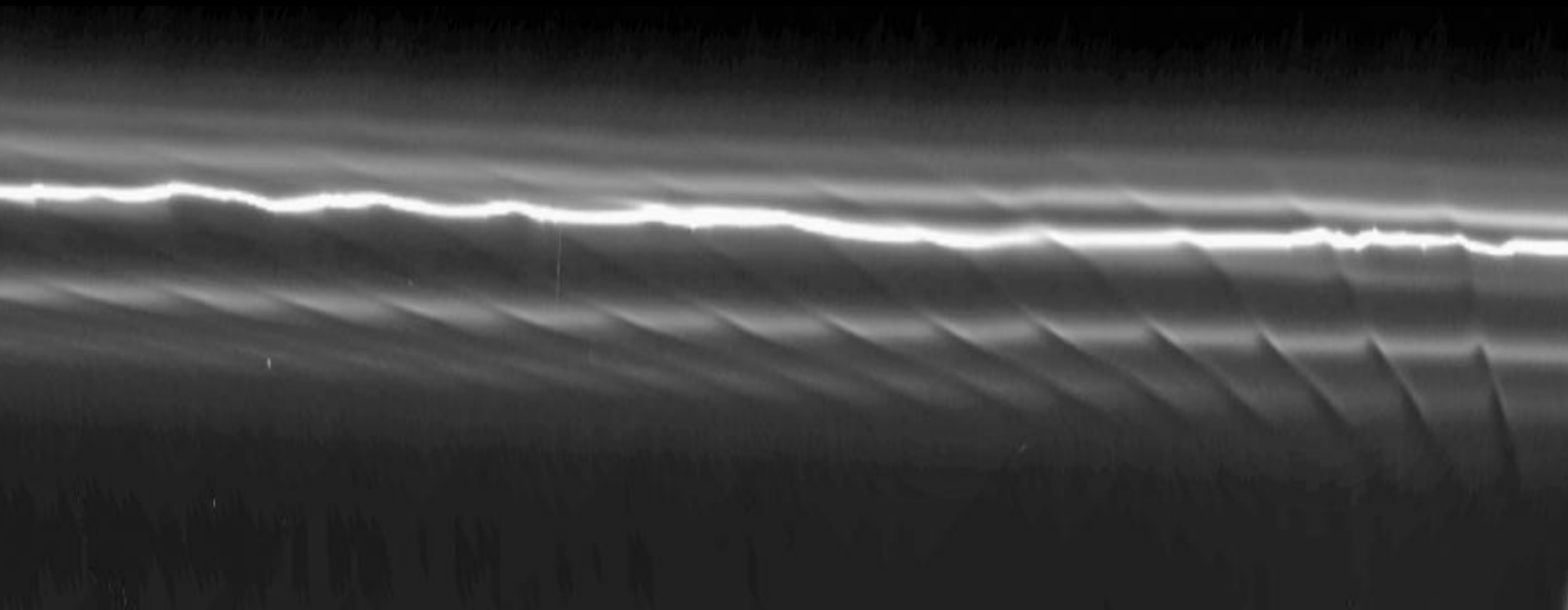
Hyperion:
schwer
gezeichnet
von Ein-
schlägen...



Enceladus erzeugt den E-Ring...



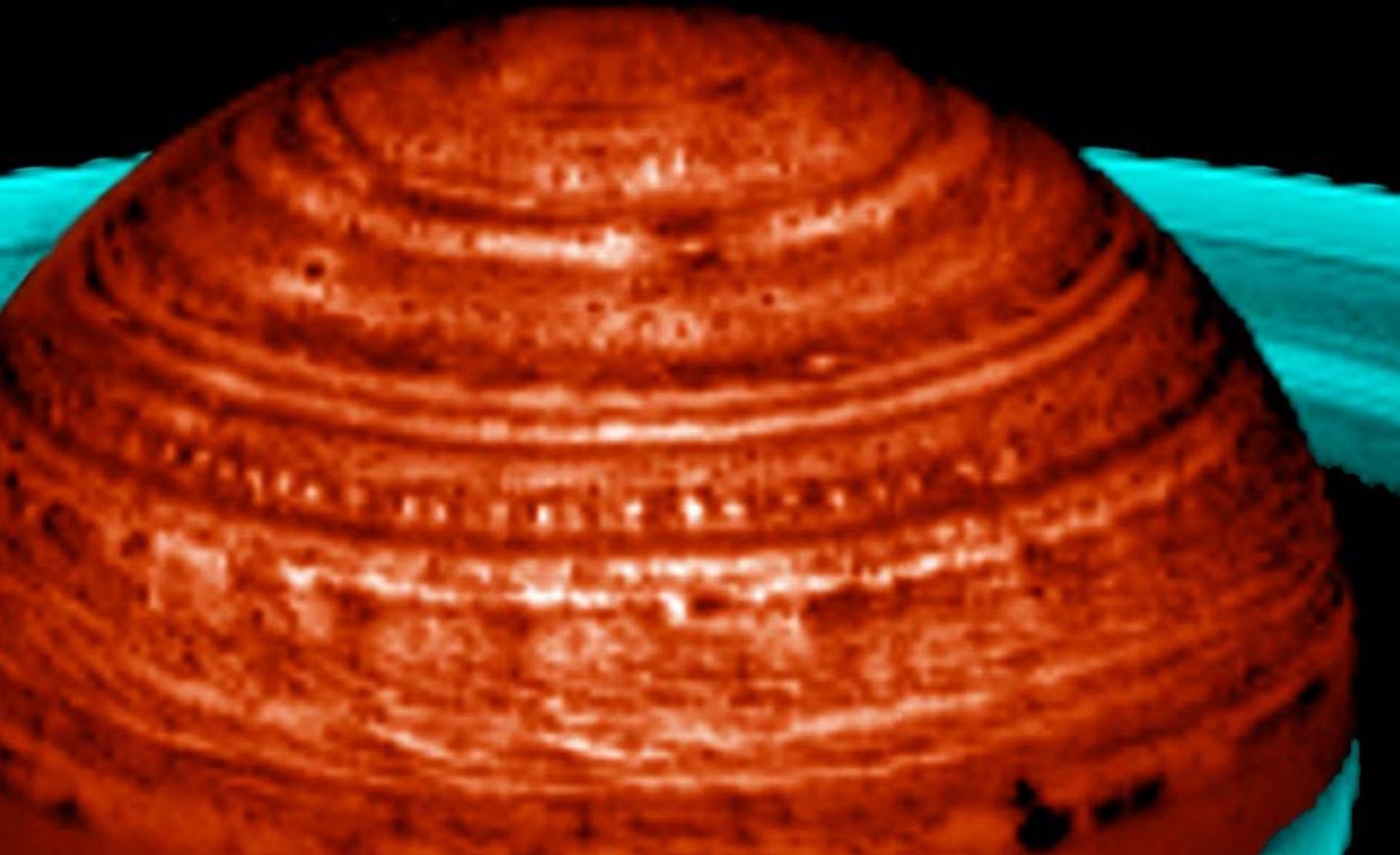
Mond Prometheus schlägt Wellen...



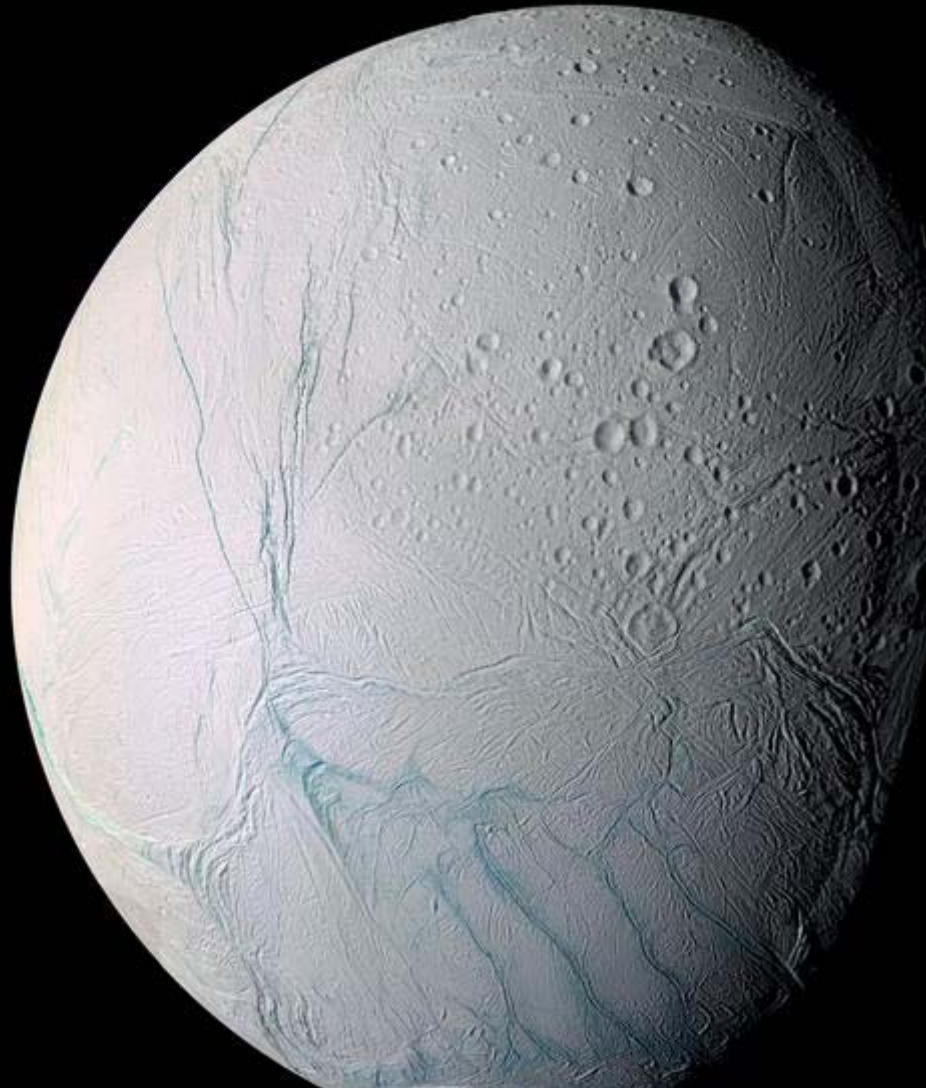
Ringsystem im Gegenlicht...



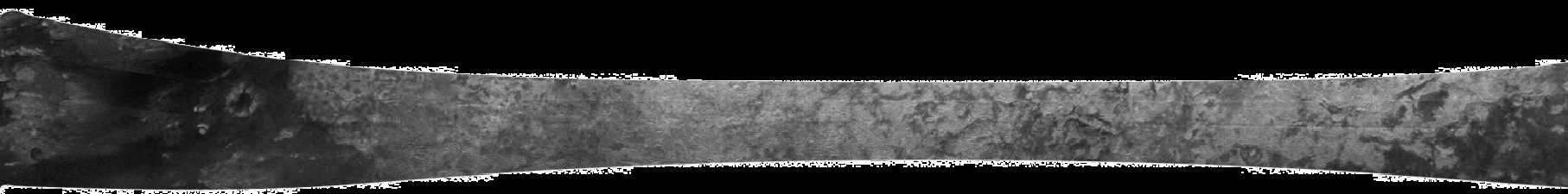
Saturn leuchtet von Innen...



Der zerklüftete Mond Enceladus



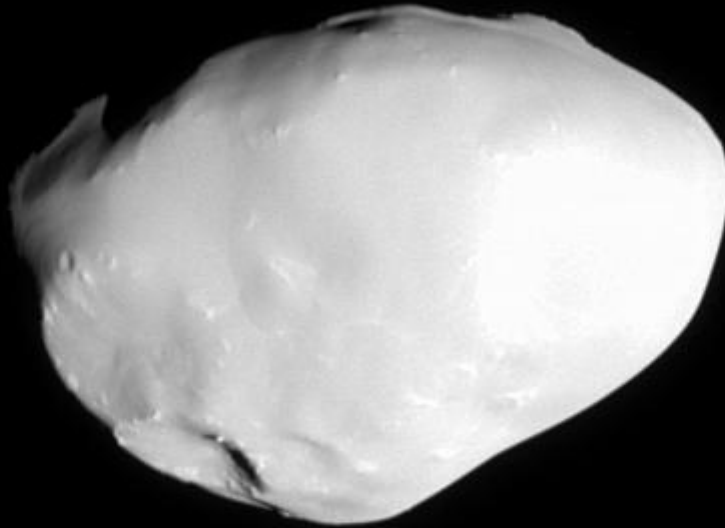
Eine Titan-Landschaft...



Geysir auf Enceladus



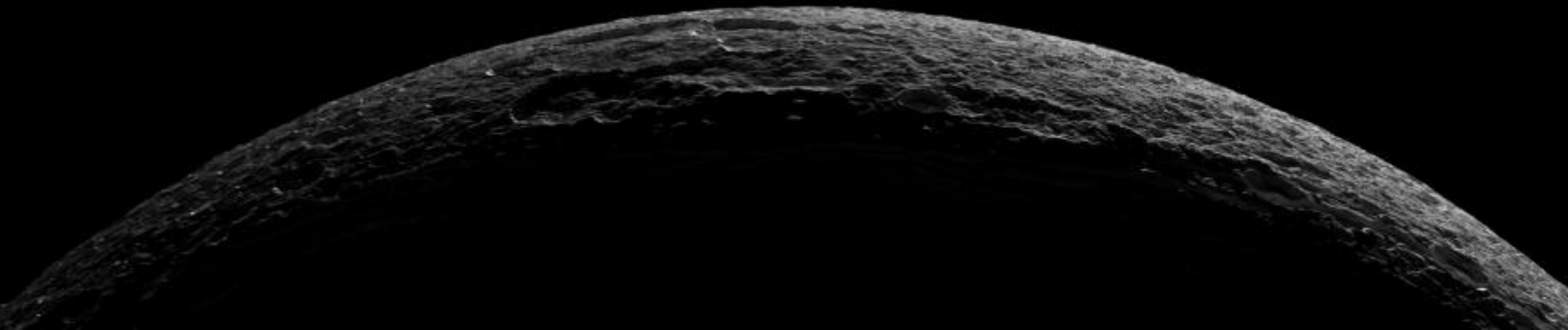
Die glatte Oberfläche von Telesto



Dione,
Saturn
und
Ringe



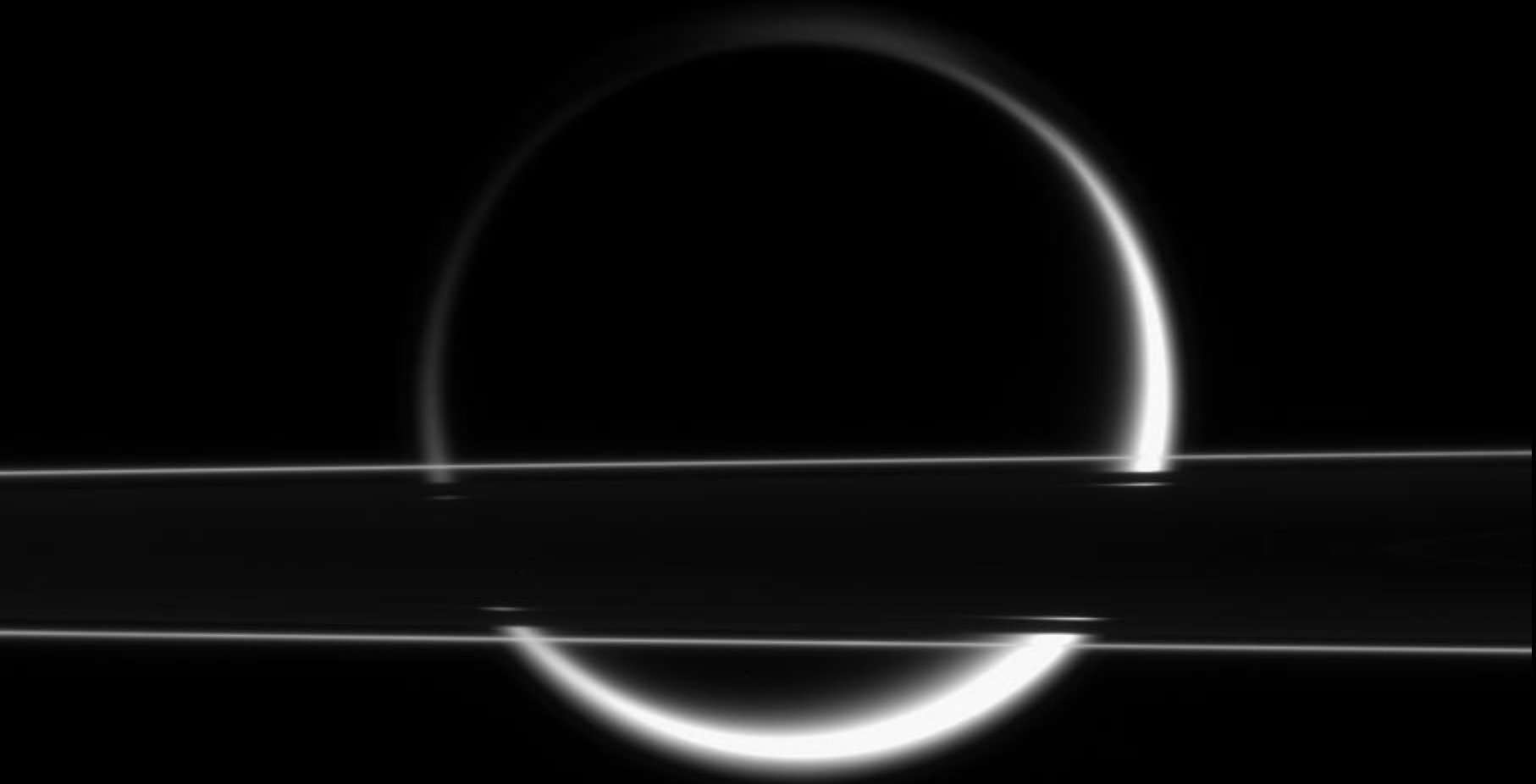
Unwirkliche Landschaft auf Dione...



Enceladus vor Titan...



Titan scheint durch die Ringe...



Ansichten von Titan...



Titan von Huygens Landesonde aus gesehen...

